

# Hattenbacher Straße 5a

## 36272 Niederaula

---



## Eckdaten

- **Vermietung provisionsfrei**
- Supermarkt  
Nutzfläche: ca. 1.470 m<sup>2</sup> / Verkaufsfläche: ca. 1.210 m<sup>2</sup>  
teilbar ab ca. 250 m<sup>2</sup>
- Getränkemarkt  
Nutzfläche: ca. 875 m<sup>2</sup> / Verkaufsfläche: ca. 720 m<sup>2</sup>  
teilbar ab ca. 250 m<sup>2</sup>
- Parkplätze: ca. 60 Parkplätze
- Miete (netto) p.M.: auf Anfrage
- Nebenkosten: auf Anfrage
- Laufzeit: nach Vereinbarung
- verfügbar ab: voraussichtlich Mitte 2027

## Sonstiges



Niederaula ist eine Marktgemeinde im ostthessischen Landkreis Hersfeld-Rotenburg. Die nächsten größeren Städte sind Bad Hersfeld 10 km nordöstlich, Alsfeld 24 km westlich und Fulda 29 km südlich gelegen.

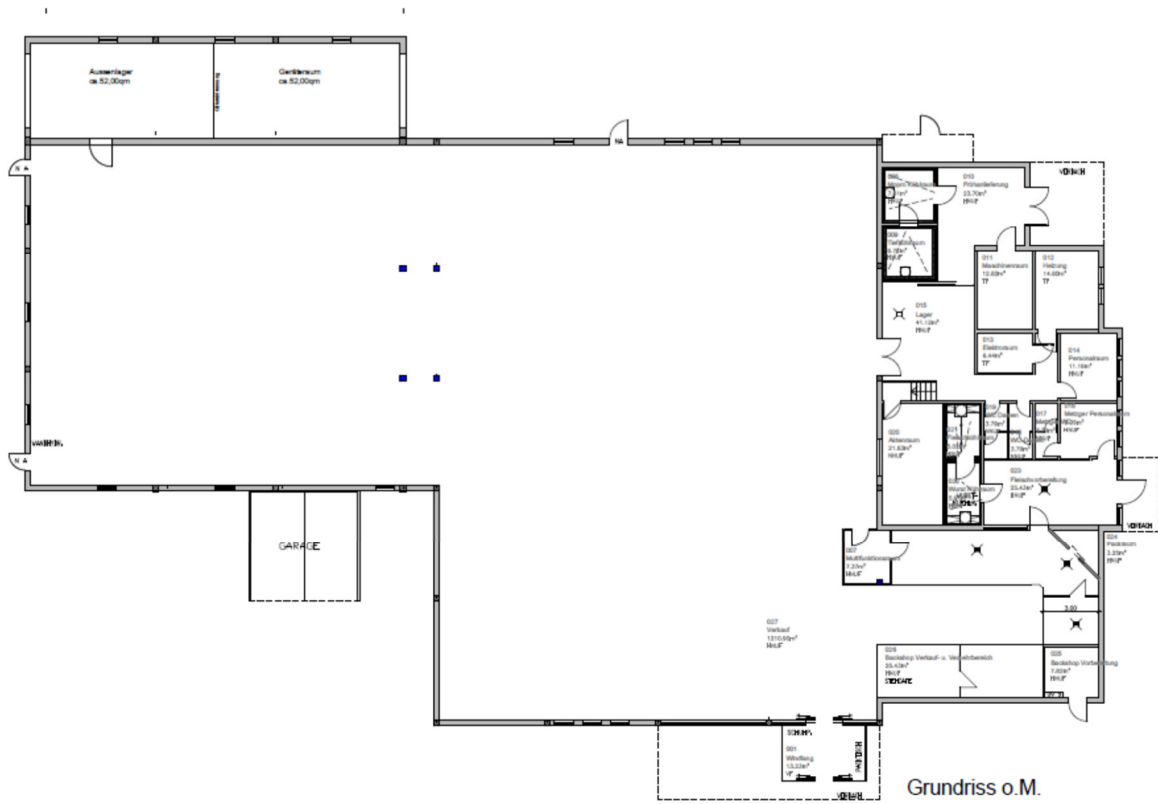
Bei den zur Vermietung stehenden Flächen handelt es sich um den REWE- Supermarkt und Getränkemarkt. Die Flächen befinden sich ebenerdig auf dem Niveau des von den zukünftigen Mietern gemeinschaftlich genutzten Parkplatzes und gewährleisten somit eine komfortable sowie barrierearme Erreichbarkeit.

Der Supermarkt verfügt über eine separate Anlieferung, während die Anlieferung für den Getränkemarkt über den Eingangsbereich erfolgt.

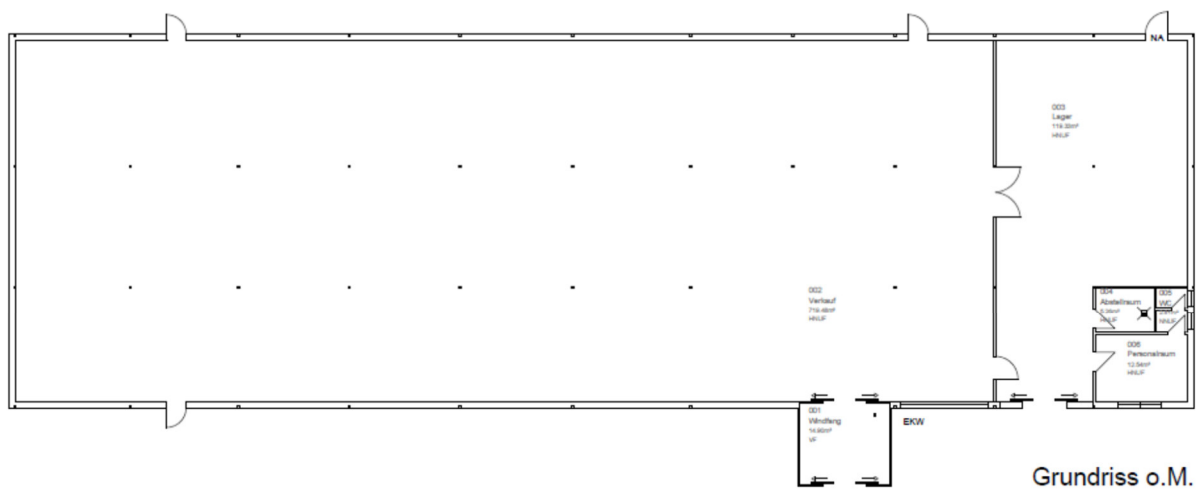
Eine Teilung der Flächen ist grundsätzlich möglich; sowohl die Aufteilung als auch die jeweiligen Nutzungsmöglichkeiten werden bei entsprechendem Interesse gerne individuell geprüft.

REWE positioniert sich neu und verlagert seinen Standort in unmittelbare Nachbarschaft.

## Grundriss Supermarkt



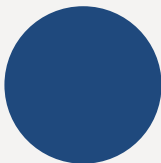
## Grundriss Getränkemarkt



## Foto Getränkemarkt



### Ihre Kontaktperson



**Nuria Schad**  
Vermietungsmanagerin Region Mitte  
*Raiffeisenstraße 5a*  
[nuria.schad@rewe-group.com](mailto:nuria.schad@rewe-group.com)  
+49 0151 55128015