

Hohenzollernring 79-83

50672 Köln



Eckdaten

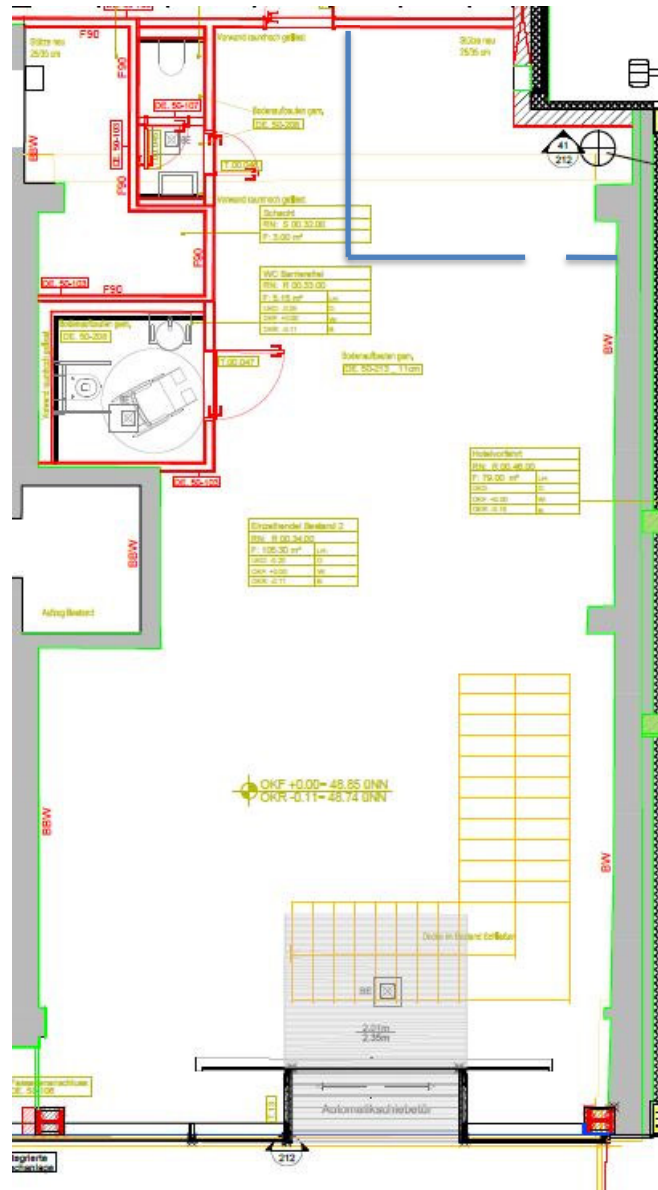
- **Vermietung provisionsfrei**
- Nutzfläche gesamt: ca. 105 m²
- Miete (netto) p.M.: Auf Anfrage bzw. Angebotsabgabe zum Standort
- Mietbeginn / verfügbar ab: kurzfristig



Sonstiges

Das Ladenlokal befindet sich auf dem Hohenzollernring rechts neben dem REWE Markt, im ehemaligen Capitol.

Grundriss



Ihre Kontaktperson



Nina Bruch

Vermietungsmanagerin

Rewestraße 8, 50354 Hürth-Efferen

nina.bruch@rewe-group.com

+49 151 55120761

Weitere Fotos:





