

Döllwiesen 3

36282 Hauneck-Unterhaun



Eckdaten

- **Verkauf**
- Nutzung: Leerstehender REWE Getränkemarkt
- Nutzfläche: Getränkemarkt = 1.067m²
- Verkaufsfläche: Getränkemarkt = 840m²
- Parkplätze: 45
- Kaufpreis: Auf Anfrage
- Nebenkosten: Individuell
- Laufzeit: 31.03.2023
Optionen: stillschweigende Verlängerung jeweils 5 Jahre/Frist 12 Monate
- Mietbeginn / verfügbar ab: Sofort



Hauneck ist eine Gemeinde im ostthessischen Landkreis Hersfeld-Rotenburg.

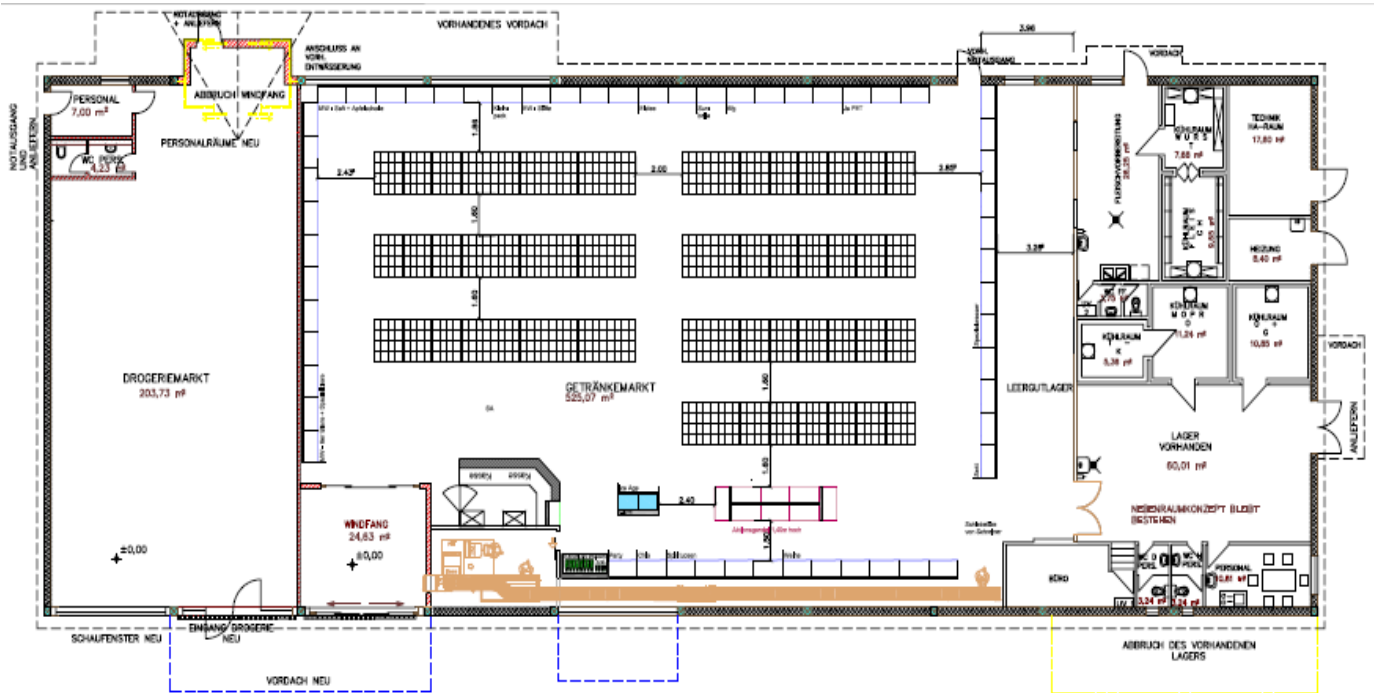
Die Stadt Bad Hersfeld liegt nördlich, in unmittelbarer Nähe. In etwa 35 km Entfernung liegt im Süden Fulda, im Westen Alsfeld.

Sie erreichen den Standort durch die nahe gelegene BAB 4, sowie der neu ausgebauten Bundesstraße B27.

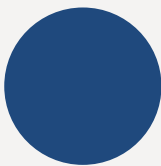
Die Gemeinde besteht aus 7 Ortsteilen mit ca. 3.200 Einwohnern. Den Hauptort

bildet Unterhaun mit Rathaus, Grundschule, Kindergarten sowie verschie-

Grundriss



Ihre Kontaktperson



Michael Gerlach

Bereich Expansion / Vermarktung

REWE Markt GmbH

Zweigniederlassung Mitte

Raiffeisenstraße 5-9

61191 Rosbach v.d.H.

Mail: michael.gerlach@rewe-group.com

Mobil: +49 151-5512-4463

Weitere Fotos

