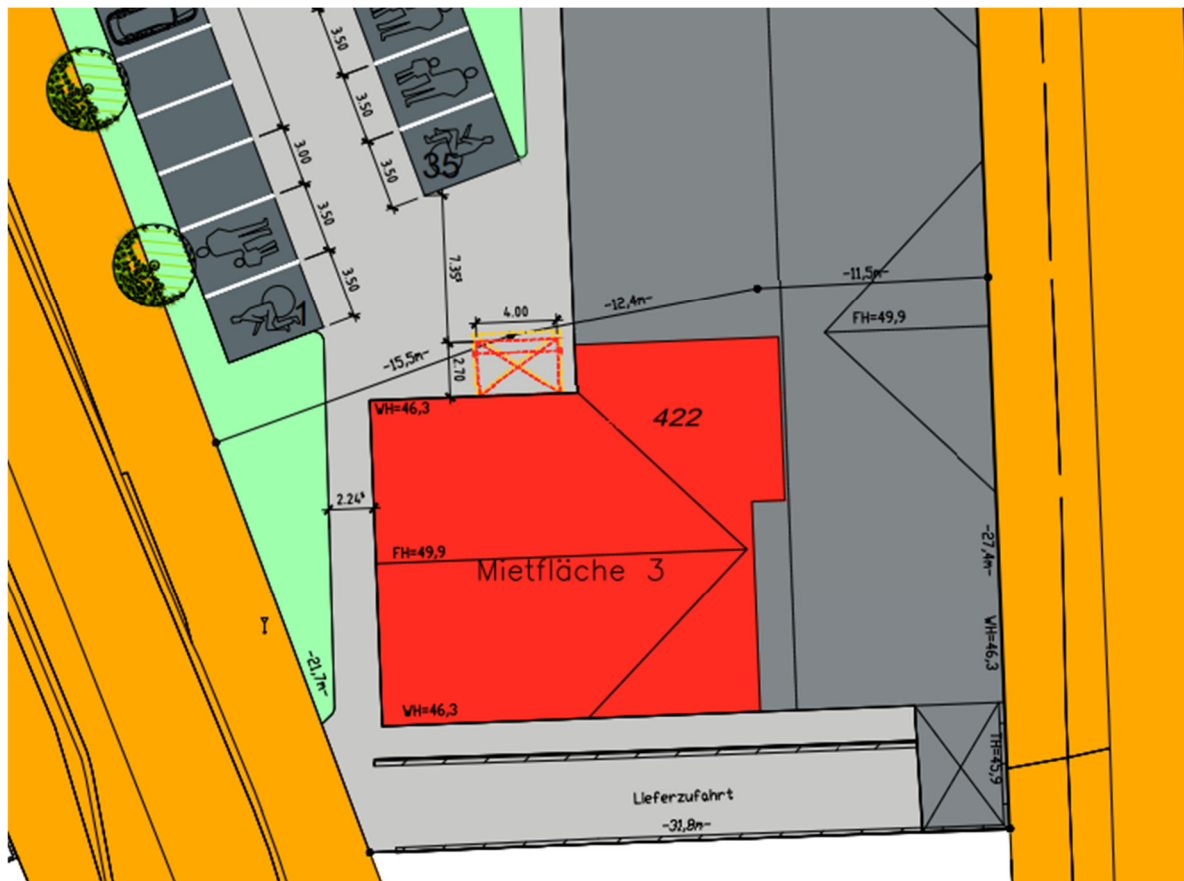


Ernst-Thälmann-Straße 117

15517 Fürstenwalde / Spree



Eckdaten

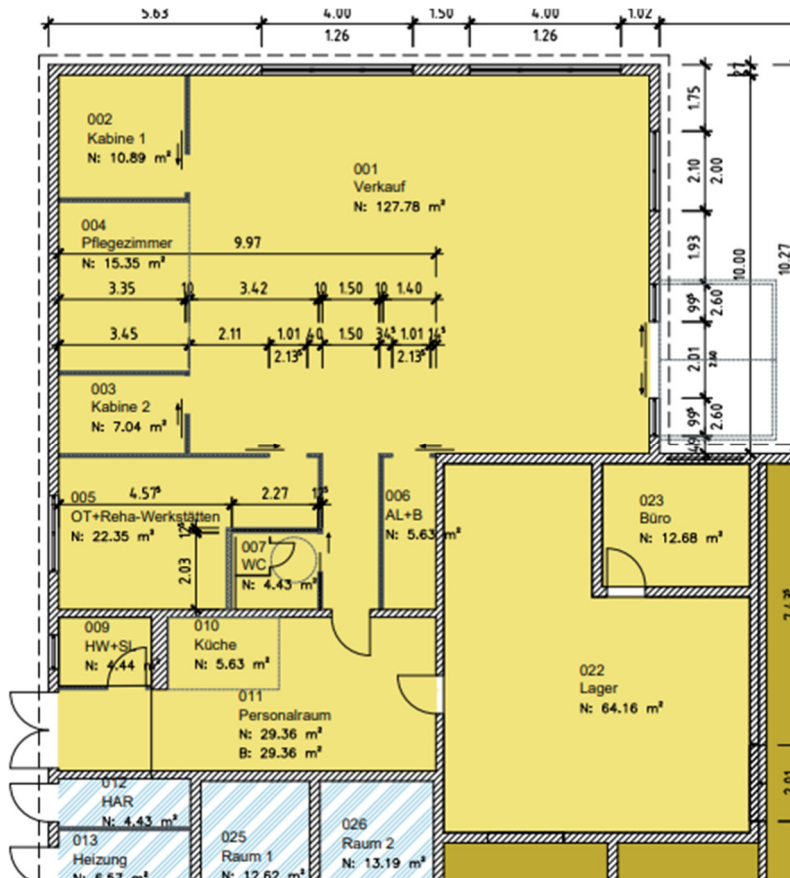
- **Vermietung provisionsfrei**
- Nutzung: Einzelhandel / Dienstleistung
- Nutzfläche: 248 m²
- Verkaufsfläche: 170 m²
- Parkplätze: 65 Parkplätze zur Mitbenutzung
- Miete (netto) p. M.: auf Anfrage bzw. Angebotsabgabe zum Standort
- Nebenkosten: 2,50 € pro m²
- Laufzeit ggf. mit Optionen: auf Anfrage
- Mietbeginn / verfügbar ab: November 2021
- Kautiön: 3 Nettomonatsmieten



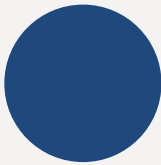
Sonstiges

Attraktive Mietfläche im sanierten Geschäftshaus!
Erstbezug nach Sanierung (veredelter Rohbau) in zentraler Lage in Bahnhofsnähe.
Die Mietfläche liegt direkt neben einem Drogerie- und Tierhandlungsfachmarkt
sowie in unmittelbarer Nähe des REWE-Marktes.

Grundriss



Ihre Kontaktperson



Katharina Gündel
 Vermarktungsmanagerin
 Rheinstraße 8, 14513 Teltow
 Katharina.guendel@rewe-group.com
 +49 151 5512 6131