

Friedrichstraße 7

01607 Dresden Friedrichstadt



Eckdaten

- **Vermietung provisionsfrei**
- Nutzung: Einzelhandel / Dienstleistung
- Nutzfläche: 150 m² Erdgeschoss
- Verkaufsfläche: ca. 135 m²
- Parkplätze: in der Tiefgarage
- Miete (netto) p. M.: auf Anfrage bzw. Angebotsabgabe zum Standort
- Nebenkosten: 2,50 € pro m²
- Laufzeit ggf. mit Optionen: auf Anfrage
- Mietbeginn / verfügbar ab: Oktober 2021
- Kautions: 3 Nettomonatsmieten

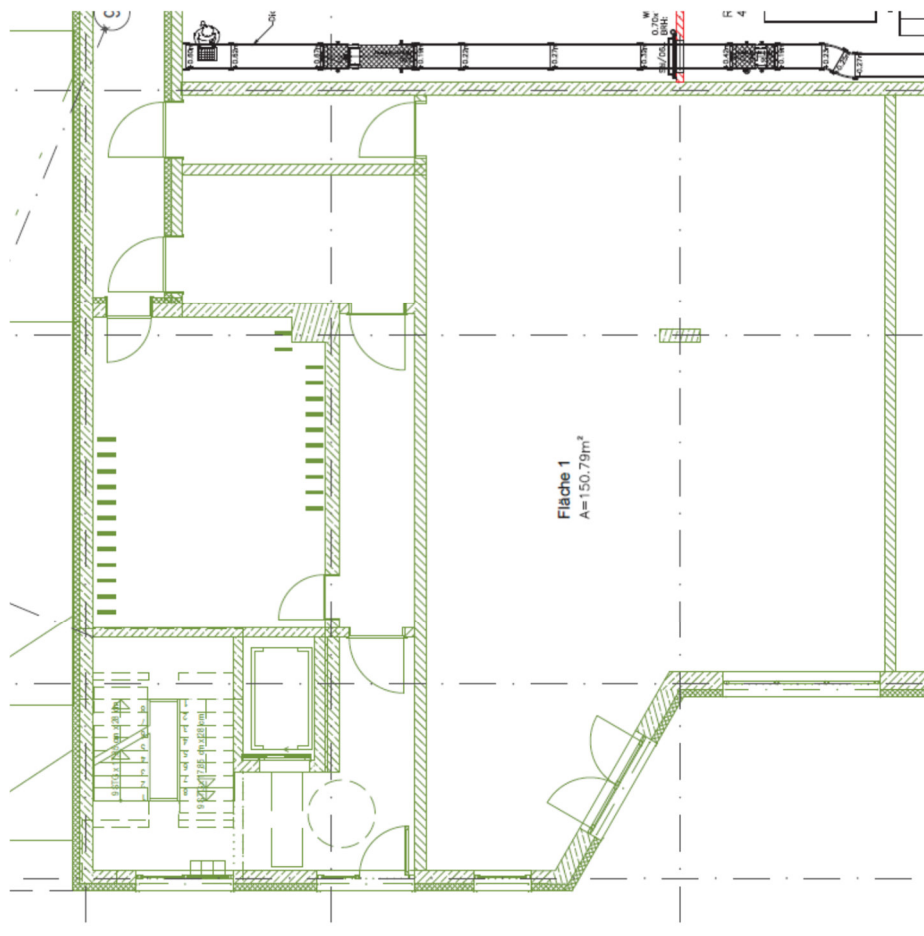
Sonstiges

Das Objekt befindet sich in Dresden Friedrichstadt, Friedrichstraße 7 / Weißeritzstraße in einer Wohnanlage mit einem neuen modernen REWE Markt und einen separaten Bäcker mit Café an einem erhöht frequentierter ÖPNV-Haltepunkt.

In der Nähe befindet sich das Krankenhaus Friedrichstadt.

Der Stadtteil Friedrichstadt befindet sich am Innenstadtrand, einen Kilometer vom historischen Zentrum entfernt.

Grundriss



Ihre Kontaktperson



Dana Lantzsch

Vermarktungsmanagerin

Rewestraße 1, 01683 Nossen

dana.lantzsch@rewe-group.com

+49 151 5512 6130