

Prenzlauer Straße 41

16278 Angermünde, Uckermark (Kreis)



Eckdaten

- **Vermietung provisionsfrei**
- Nutzung: Einzelhandel / Dienstleistung
- Nutzfläche: Laden = 505 m²
- Verkaufsfläche: teilbar ab 100 m²
- Parkplätze: 120 Parkplätze zur Mitbenutzung
- Miete (netto) p. M.: auf Anfrage bzw. Angebotsabgabe zum Standort
- Nebenkosten: 2,50 € pro m²
- Laufzeit ggf. mit Optionen: auf Anfrage
- Mietbeginn / verfügbar ab: Juni 2023
- Kautions: 3 Nettomonatsmieten



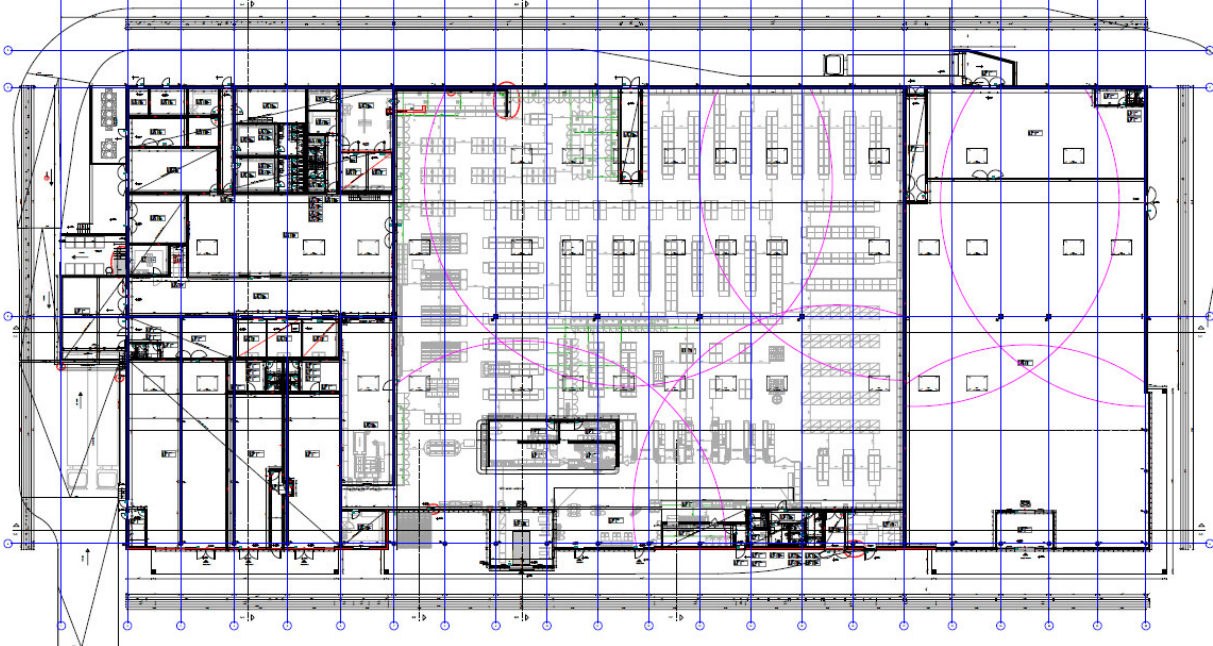
Sonstiges

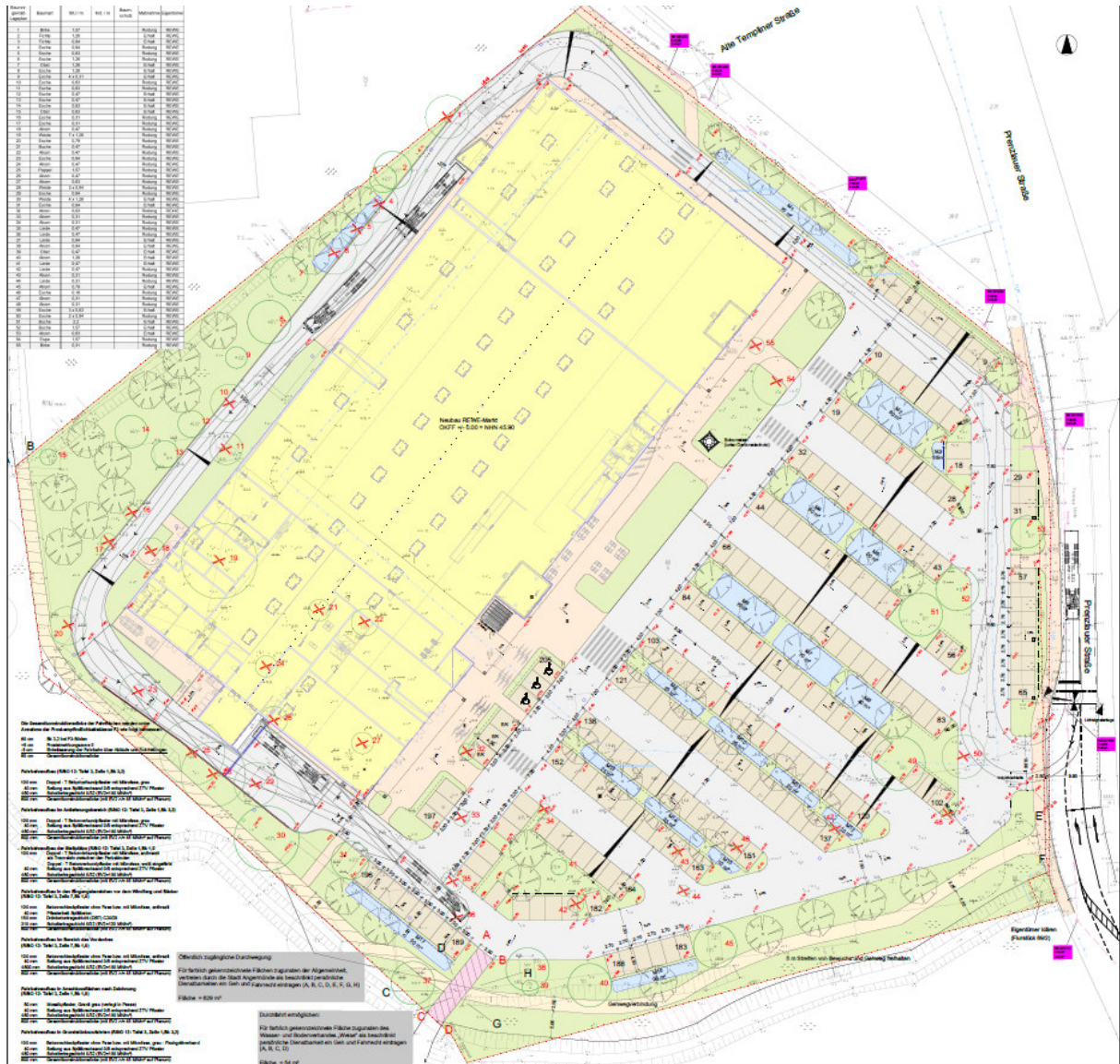
Attraktive Mietfläche neben neuem REWE-Markt mit Gastrokonzept und Bäckerei-Café. Ausreichend ebenerdige Stellplätze stehen zur Verfügung.

Es ist ein Neubau (veredelter Rohbau) mit Erstbezug in zentraler Lage an einer Hauptdurchfahrtsstraße in Angermünde.

!!! Keine Vermietung an gastronomische Geschäfte!!!

Grundriss





Ihre Kontaktperson



Katharina Gündel
 Vermarktungsmanagerin
 Rheinstraße 8, 14513 Teltow
 katharina.guendel@rewe-group.com
 +49 151 5512 6131